



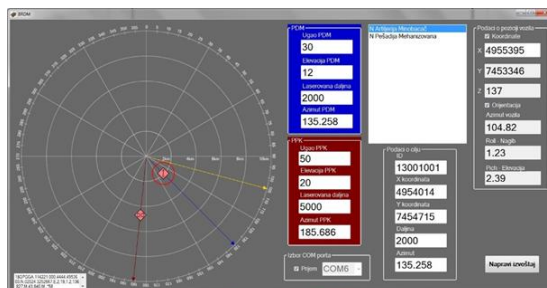
## ОКЛОПНО-ИЗВИЋАЧКИ АУТОМОБИЛ– МОДЕРНИЗОВАНИ БРДМ-2МС



ОКЛОПНО-ИЗВИЋАЧКИ АУТОМОБИЛ–  
МОДЕРНИЗОВАНИ БРДМ-2МС, точкаш-  
амфибија, двоосовинско, са погоним на  
свим точковима, са стабилизацијом  
наоружања у хоризонталној и вертикалној  
равни, системом за управљање ватром и  
дизел мотором.

Аутомобил је првенствено намењен за  
извиђање при реализацији операција

Копнене Војске у свим метеоролошким условима на копну и води. Поред тога, аутомобил се може користити и за осигурање (предњег краја у одбрани и јединица на маршу), борбу са извиђачким и безбедносним јединицама непријатеља, за затварање бреша и блокирање рејона непријатељског десанта, за превоз курира и официра за везу, као средство телекомуникација и као командни аутомобил.



Делимично усавршени ОИА БРДМ-2МС треба да обезбеди:

- одређивање гео-локације детектованих циљева,
- пренос говора и података са осталим борбеним и командним возилима преко радио уређаја TRC-9310AP,
- боље карактеристике балистичке заштите уз неумањење проходности и покретљивости,
- побољшање услова за рад у радном простору ОИА, укључујући и поседовање маскарног светла,
- употребу интеркомске комуникације између чланова посаде, као и могућност командира и нишанције да употребом шлемофона и прсних прекидача преко радио уређаја остваре говорну комуникацију са претпостављеним и потчињеним јединицама,
- напајање ТКИ уређаја и опреме преко енергетске кутије са осигурачима.