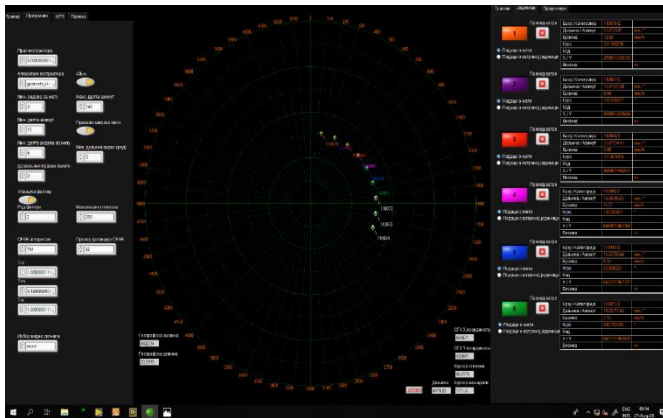




## МОДЕРНИЗОВАНИ РАДАР “ЖИРАФА”



Модернизовани радар ЖИРАФА је импулсни Доплер радар намењен за детекцију и аутоматско праћење нисколетећих циљева као и за достављање података ПАСАРС ватреним јединицама употребом дигиталних радио уређаја. Аутоматски хидраулични систем нивелисања возила и примењене савремене технике обраде дигиталног радарског сигнала омогућавају високу маневарску способност, мобилност и кратко време одзива.

### ТЕХНИЧКЕ КАРАКТЕРИСТИКЕ:

Максимални домет по даљини:	40 km
Максимални домет по висини:	10 km
Праћење циљева:	аутоматско праћење до 20 циљева
Пренос података о циљевима:	истовремено ка 6 ватрених јединица
Период занављања података:	1 s
Манипулација:	графички кориснички интерфејс (GUI)
CFAR алгоритми:	CA, OS, TM, CATM, фузиони CFAR
Снага електроагрегата:	50 KW
Нивелација возила:	аутоматска
Маса система:	22 000 kg
Бриј чланова посаде	2

